

ΔΙΑΓΩΝΙΣΜΑ**ΘΕΜΑ Α**

Στις επόμενες ερωτήσεις να βάλετε σε κύκλο τη σωστή απάντηση.

1. Το πάγκρεας είναι:

- | | |
|-----------------------|----------------------------|
| α. εξωκρινής αδένας. | γ. μεικτός αδένας. |
| β. ενδοκρινής αδένας. | δ. τίποτα από τα παραπάνω. |

2. Ο δικέφαλος βραχιόνιος μυς είναι:

- | | |
|-------------|---------------------|
| α. κύτταρο. | γ. ιστός. |
| β. όργανο. | δ. σύστημα οργάνων. |

3. Το σύστημα οργάνων που είναι υπεύθυνο για την ανάλυση και ερμηνεία ερεθισμάτων είναι:

- | | |
|------------------------------------|----------------------------------|
| α. το νευρικό σύστημα. | γ. το σύστημα ενδοκρινών αδένων. |
| β. το σύστημα αισθητηρίων οργάνων. | δ. το αναπαραγωγικό σύστημα. |

4. Τα νευρογλοιακά κύτταρα είναι κύτταρα του:

- | | |
|-----------------------|----------------------|
| α. επιθηλιακού ιστού. | γ. ερειστικού ιστού. |
| β. νευρικού ιστού. | δ. μυϊκού ιστού. |

5. Η σωστή σειρά στην οργάνωση ενός πολυκύτταρου ζωϊκού οργανισμού είναι:

- | | |
|-------------------------------------|-------------------------------------|
| α. ιστός, κύτταρο, όργανο, σύστημα. | γ. σύστημα, ιστός, όργανο, κύτταρο. |
| β. κύτταρο, όργανο, ιστός, σύστημα. | δ. κύτταρο, ιστός, όργανο, σύστημα. |

(μονάδες 25)

ΘΕΜΑ Β

Να απαντήσετε στις παρακάτω ερωτήσεις.

1. Ο ερειστικός ιστός είναι πολύ διαδεδομένος ιστός στο ανθρώπινο σώμα και χαρακτηρίζεται από μεγάλη ποικιλομορφία.

α) Τι ισχύει αναφορικά με την ποσότητα της μεσοκυττάριας ουσίας μέσα στην οποία βρίσκονται τα κύτταρά του; (4 μονάδες)

β) Ποιοι είναι οι δύο τύποι πρωτεϊνικών ινιδίων που εντοπίζονται στη μεσοκυττάρια ουσία του. (6 μονάδες)

γ) Να ονομάσετε τα διαφορετικά είδη ιστών στα οποία διακρίνεται ο ερειστικός ιστός. (6 μονάδες)

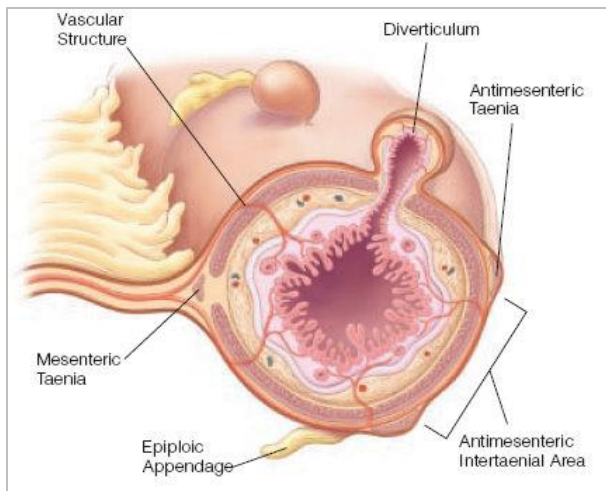
δ) Να ονομάσετε τρία διαφορετικά είδη κυττάρων του ιστού αυτού. (6 μονάδες)

ε) Ποιο είδος ερειστικού ιστού συναντάται στους τένοντες. (3 μονάδες)

ΘΕΜΑ Γ

Η παρακάτω εικόνα παριστάνει τομή του γαστρεντερικού σωλήνα στην περιοχή του λεπτού εντέρου.

α) Τι είδους μυϊκός ιστός βρίσκεται στο τοίχωμα του λεπτού εντέρου; (μονάδες 4)



β) Ποια είναι τα μορφολογικά χαρακτηριστικά των μυϊκών ινών του; Η συστολή τους υπακούει ή δεν υπακούει στη θέλησή μας; (μονάδες 9)

γ) Ποιο είναι το μορφολογικό χαρακτηριστικό των επιθηλιακών κυττάρων του λεπτού εντέρου και πώς αυτό σχετίζεται με τη λειτουργία του; (μονάδες 9)

δ) Σε ποιο σύστημα οργάνων ανήκει το λεπτό έντερο; (μονάδες 3)

ΘΕΜΑ Δ

Το ανθρώπινο σώμα, όπως και το σώμα κάθε πολυκύτταρου οργανισμού αποτελείται από πολλά διαφορετικά είδη κυττάρων, ιστών, οργάνων και συστημάτων και όχι μόνο από ένα είδος κυττάρου, ιστού κ.ο.κ. Να γράψετε ένα μικρό κείμενο στο οποίο:

I. Να δίνετε 3 παραδείγματα της ποικιλομορφίας των κυττάρων που έχει το ανθρώπινο σώμα. (μονάδες 15)

II. Να εξηγήτε τη διαδικασία με την οποία οι διαφορετικοί τύποι κυττάρων του ανθρώπινου οργανισμού προκύπτουν από το ίδιο αρχικό κύτταρο, το ζυγωτό. (μονάδες 10)